



# Sello Roxtec Waveguide ES (atornillado)

Sello de entrada para apantallamiento electromagnético, para cables de fibra óptica.

Roxtec WGS ES se ha diseñado para el enrutado de cables de fibra óptica no metálicos en un recinto apantallado mientras se mantiene la integridad electromagnética del recinto. El sello para guía de ondas protege la electrónica de amenazas electromagnéticas como EMP y HEMP. La solución ofrece protección ambiental y apantallamiento electromagnético en una misma solución. Es un producto de alto rendimiento, basado en una técnica de guía de ondas, que ofrece una eficiencia de apantallamiento mínimo de 100 dB. Esta versión se atornilla a la estructura. Los módulos de sellado se pueden adaptar a diferentes tamaños de cables de fibra óptica y se pueden utilizar también para incorporar capacidad futura de reemplazo en el mismo tránsito.

- Rápido y sencillo de instalar
- Fácil de mantener e inspeccionar



## Características del producto



Calificación contra incendios



Estanco al agua



Estanco a gases



IP/UL NEMA



Protección contra EMI

## Estructura de instalación



Metal

## Tipo de montaje



Atornilladura

## Calificaciones y certificados

- |   |  |   |
|---|--|---|
| <p><b>Fuego</b></p> <ul style="list-style-type: none"> <li>● CLASE A de acuerdo al estándar FTP IMO 2010</li> </ul> | <p><b>Estanquidad</b></p> <ul style="list-style-type: none"> <li>● Gas: 0,67 bar (catastrófico)</li> <li>● Agua: 1 bar (catastrófico)</li> <li>● IP 66/67</li> </ul> | <p><b>Soportes</b></p> <ul style="list-style-type: none"> <li>● Apantallamiento electromagnético</li> </ul> |
|---|--|---|

## Kits de sellos preconfigurados

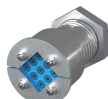
mm/kg



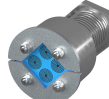
WGS ES 1GHz/4 AISI316



WGS ES 18GHz/4 AISI316



WGS ES 10GHz/9 AISI316



WGS ES 6GHz/4 AISI316



WGS ES 10GHz/4 AISI316

Título	Configuración	Dimensiones de abertura Ø	Peso	N.º de art.
WGS ES 1GHz/4 AISI316	4x (3.5-15.0)	48 - 58	1.2	213859
WGS ES 18GHz/4 AISI316	4x (3.0-5.0)	34 - 40	0.8	213856
WGS ES 10GHz/9 AISI316	9x (3.5-9.0)	60 - 63	2	213858
WGS ES 6GHz/4 AISI316	4x (3.5-14.0)	48 - 58	1.6	213860
WGS ES 10GHz/4 AISI316	4x (3.0-9.0)	42 - 45	1.1	213857



The product information provided by Roxtec does not release the purchaser of the Roxtec system, or part thereof, from the obligation to independently determine the suitability of the products for the intended process, installation and/or use.

Roxtec gives no guarantee for the Roxtec system or any part thereof and assumes no liability for any loss or damage whatsoever, whether direct, indirect, consequential, loss of profit or otherwise, occurred or caused by the Roxtec systems or installations containing components not manufactured by an authorized manufacturer and/or occurred or caused by the use of the Roxtec system in a manner or for an application other than for which the Roxtec system was designed or intended.

Roxtec expressly excludes any implied warranties of merchantability and fitness for a particular purpose and all other express or implied representations and warranties provided by statute or common law. User determines suitability of the Roxtec system for intended use and assumes all risk and liability in connection therewith. In no event shall Roxtec be liable for indirect, consequential, punitive, special, exemplary or incidental damages or losses.

The Roxtec products are offered and sold in accordance with the conditions of the Roxtec General Terms of Sales. The latest version of the Roxtec General Terms of Sales can be downloaded from <https://www.roxtec.com/en/about-us/about-roxtec/general-terms-of-sales/>

We reserve the right to make changes to the product and technical information without further notice. Any errors in print or entry are no claims for indemnity. The content of this publication is the property of Roxtec International AB and is protected by copyright.

This document was generated on: 2024-04-23